



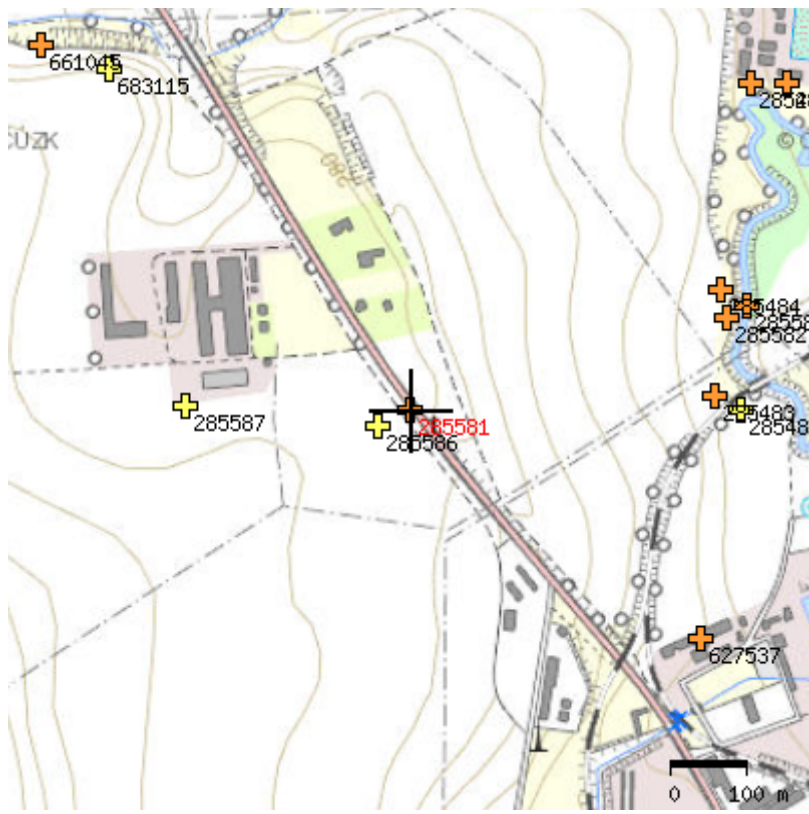
VRT - ZÁKLADNÍ INFORMACE

| | | | |
|-------------------------|-----------------------------------|-----------------------------------|-----------------------------|
| Stát | Česká republika | Nadmořská výška - souřadnice Z | 281 |
| Jazyk | česky | Inklinometrie (Y/N) | N |
| Název databáze | GDO | Účel | inženýrskogeologický |
| ID | 285581 | Hydrogeologické údaje (Y/N) | N |
| Původní název | V-4 | Hloubka hladiny podzemní vody [m] | |
| Zkrácený název | V-4 | Druh hladiny podzemní vody | suchý vrt |
| Rok vzniku objektu | 1989 | Karotáž (Y/N) | N |
| Poskytovatel dat | Česká geologická služba - Geofond | Provedené zkoušky | |
| Hloubka vrtu (m) | 7.50 | Hmotná dokumentace (Y/N) | N |
| Primární dokumentace | GF P046325 | Druh objektu | vrt svislý |
| Souřadnice X - JTSK [m] | 1071880 | Geologický profil (Y/N) | Y |
| Souřadnice Y - JTSK [m] | 622355 | Organizace provádějící | Stavoprojekt Hradec Králové |
| Způsob zaměření X,Y | digitalizováno z mapy 1:5000 | Organizace blokující | |
| Výškový systém | odečteno z mapy | Blokováno do | |

ZÁKLADNÍ LITOLOGICKÁ DATA

| Hloubka[m] | Stratigrafie | Popis |
|-------------|--------------|---|
| 0 - 4 | Kvartér | hlína jemně písčité měkký hlína tuhý |
| 4 - 4.80 | Kvartér | hlína jemně písčité měkký |
| 4.80 - 5.20 | Kvartér | hlína jemně písčité tuhý |
| 5.20 - 6.60 | Kvartér | hlína jemně písčité pevný |
| 6.60 - 7.50 | Kvartér | hlína jemně písčité tuhý |

LOKALIZACE V MAPĚ





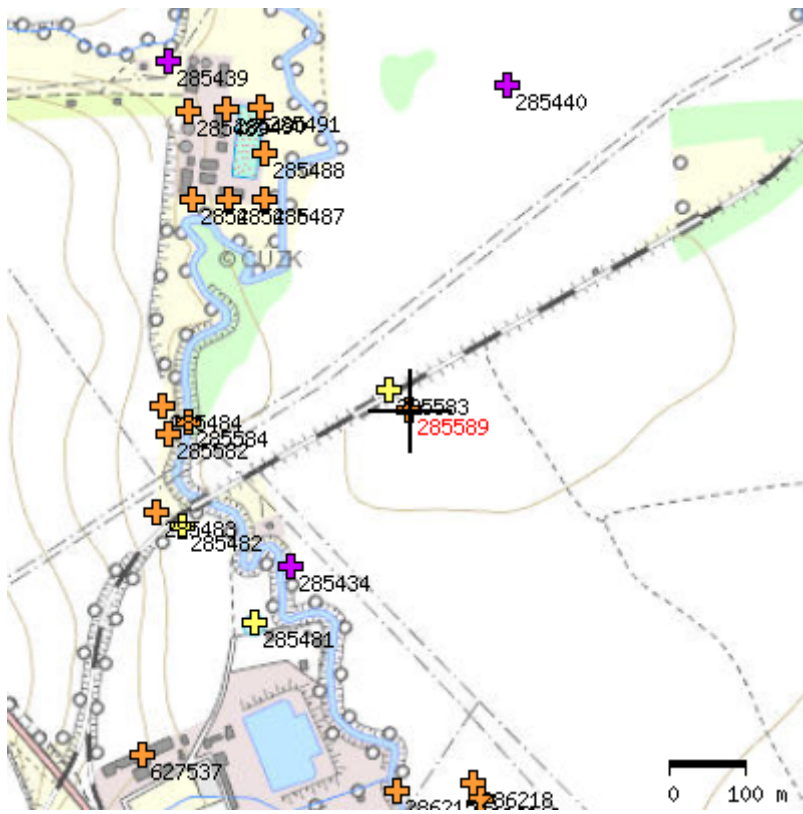
VRT - ZÁKLADNÍ INFORMACE

| | | | |
|-------------------------|-----------------------------------|-----------------------------------|-----------------------------|
| Stát | Česká republika | Nadmořská výška - souřadnice Z | 259 |
| Jazyk | česky | Inklinometrie (Y/N) | N |
| Název databáze | GDO | Účel | inženýrskogeologický |
| ID | 285589 | Hydrogeologické údaje (Y/N) | N |
| Původní název | V-9 | Hloubka hladiny podzemní vody [m] | 1.90 |
| Zkrácený název | V-9 | Druh hladiny podzemní vody | ustálená |
| Rok vzniku objektu | 1989 | Karotáž (Y/N) | N |
| Poskytovatel dat | Česká geologická služba - Geofond | Provedené zkoušky | |
| Hloubka vrtu (m) | 6 | Hmotná dokumentace (Y/N) | N |
| Primární dokumentace | GF P046325 | Druh objektu | vrt svislý |
| Souřadnice X - JTSK [m] | 1071735 | Geologický profil (Y/N) | Y |
| Souřadnice Y - JTSK [m] | 621660 | Organizace provádějící | Stavoprojekt Hradec Králové |
| Způsob zaměření X,Y | digitalizováno z mapy 1:5000 | Organizace blokující | |
| Výškový systém | odečteno z mapy | Blokováno do | |

ZÁKLADNÍ LITOLOGICKÁ DATA

| Hloubka[m] | Stratigrafie | Popis |
|------------|--------------|--|
| 0 - 6 | Kvartér | slín tuhý šedá štěrk zastoupení horniny - 30 % max.velikost částic 3 cm |

LOKALIZACE V MAPĚ





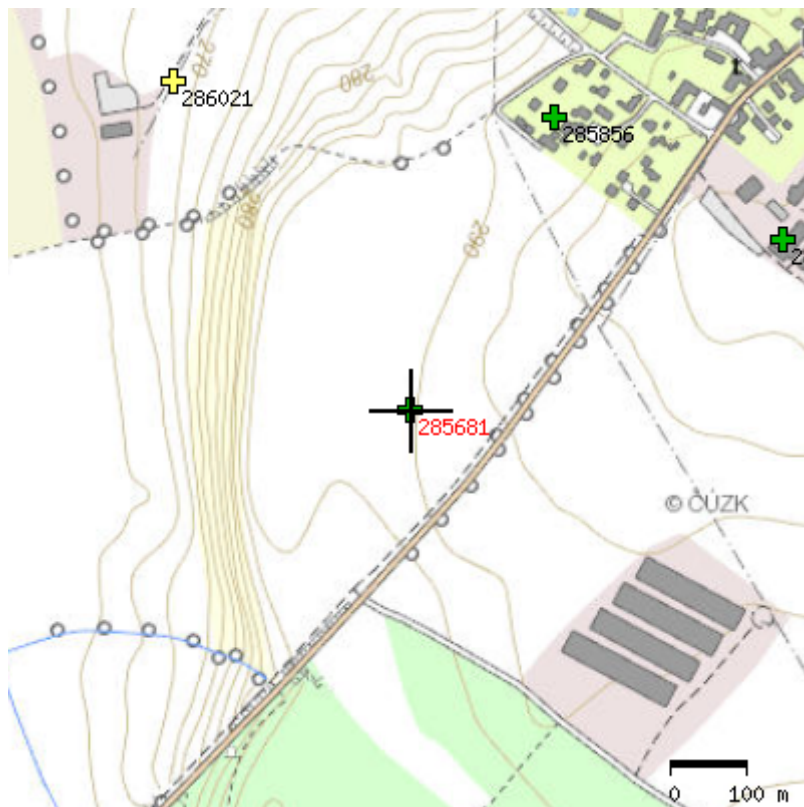
VRT - ZÁKLADNÍ INFORMACE

| | | | |
|-------------------------|-----------------------------------|-----------------------------------|--|
| Stát | Česká republika | Nadmořská výška - souřadnice Z | 292.10 |
| Jazyk | česky | Inklinometrie (Y/N) | N |
| Název databáze | GDO | Účel | inženýrskogeologický |
| ID | 285681 | Hydrogeologické údaje (Y/N) | N |
| Původní název | J-148 | Hloubka hladiny podzemní vody [m] | |
| Zkrácený název | J-148 | Druh hladiny podzemní vody | |
| Rok vzniku objektu | 1968 | Karotáž (Y/N) | N |
| Poskytovatel dat | Česká geologická služba - Geofond | Provedené zkoušky | hydrogeologické zkoušky a měření - geotechnické rozbor |
| Hloubka vrtu (m) | 21 | Hmotná dokumentace (Y/N) | N |
| Primární dokumentace | GF P021331 | Druh objektu | vrt svislý |
| Souřadnice X - JTSK [m] | 1071430 | Geologický profil (Y/N) | Y |
| Souřadnice Y - JTSK [m] | 618215 | Organizace provádějící | IGHP Žilina, závod Praha a České Budějovice |
| Způsob zaměření X,Y | odečteno z mapy | Organizace blokující | |
| Výškový systém | Balt po vyrovnání | Blokováno do | |

ZÁKLADNÍ LITOLOGICKÁ DATA

| Hloubka[m] | Stratigrafie | Popis |
|------------|---------------|---------------|
| 0 - 2.60 | Kvartér | hlína písčité |
| 2.60 - 21 | Křída svrchní | slínovec |

LOKALIZACE V MAPĚ





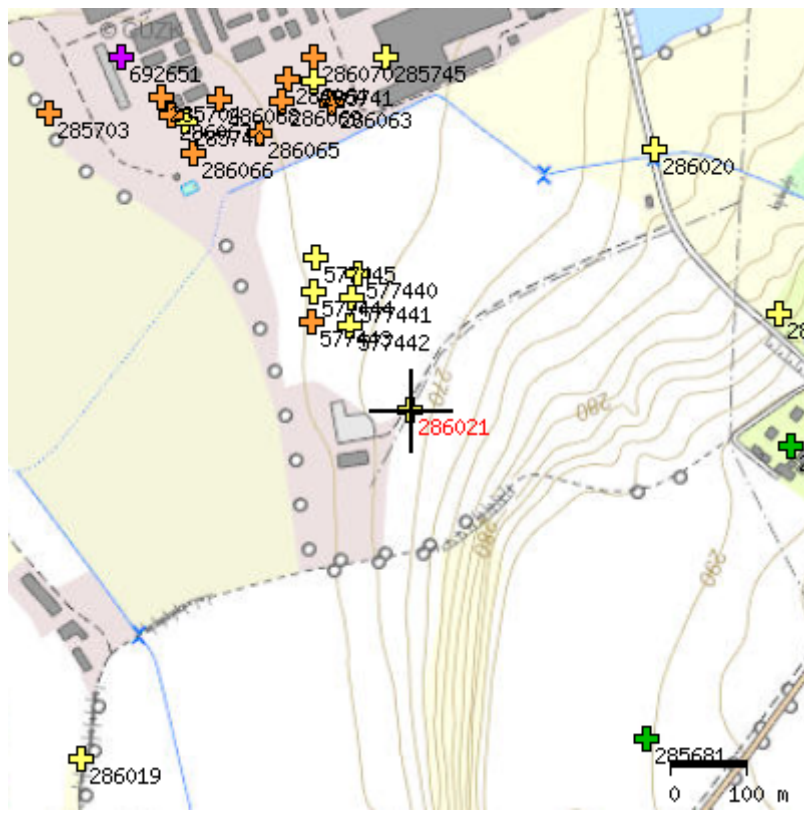
VRT - ZÁKLADNÍ INFORMACE

| | | | |
|-------------------------|-----------------------------------|-----------------------------------|-----------------------------|
| Stát | Česká republika | Nadmořská výška - souřadnice Z | 270.50 |
| Jazyk | česky | Inklinometrie (Y/N) | N |
| Název databáze | GDO | Účel | inženýrskogeologický |
| ID | 286021 | Hydrogeologické údaje (Y/N) | N |
| Původní název | V-17 | Hloubka hladiny podzemní vody [m] | |
| Zkrácený název | V-17 | Druh hladiny podzemní vody | suchý vrt |
| Rok vzniku objektu | 1989 | Karotáž (Y/N) | N |
| Poskytovatel dat | Česká geologická služba - Geofond | Provedené zkoušky | |
| Hloubka vrtu (m) | 3 | Hmotná dokumentace (Y/N) | N |
| Primární dokumentace | GF P046325 | Druh objektu | vrt svislý |
| Souřadnice X - JTSK [m] | 1071020 | Geologický profil (Y/N) | Y |
| Souřadnice Y - JTSK [m] | 618510 | Organizace provádějící | Stavoprojekt Hradec Králové |
| Způsob zaměření X,Y | digitalizováno z mapy 1:5000 | Organizace blokující | |
| Výškový systém | odečteno z mapy | Blokováno do | |

ZÁKLADNÍ LITOLOGICKÁ DATA

| Hloubka[m] | Stratigrafie | Popis |
|-------------|---------------|---|
| 0 - 1.60 | Coniak, Turon | slínovec rozložený žlutá šedá slín zastoupení horniny - 99 % pevný |
| 1.60 - 1.90 | Coniak, Turon | slínovec zvětralý šedá |
| 1.90 - 3 | Coniak, Turon | slínovec navětralý šedá |

LOKALIZACE V MAPĚ





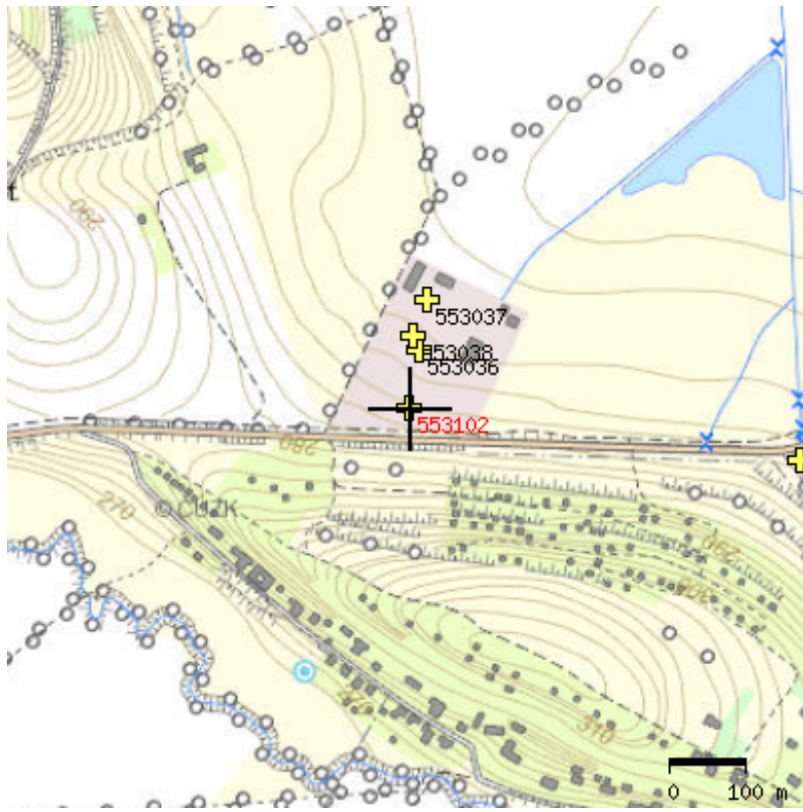
VRT - ZÁKLADNÍ INFORMACE

| | | | |
|-------------------------|-----------------------------------|-----------------------------------|-----------------------------|
| Stát | Česká republika | Nadmořská výška - souřadnice Z | 273.30 |
| Jazyk | česky | Inklinometrie (Y/N) | N |
| Název databáze | GDO | Účel | pozorovací |
| ID | 553102 | Hydrogeologické údaje (Y/N) | N |
| Původní název | SH-1 | Hloubka hladiny podzemní vody [m] | 1.20 |
| Zkrácený název | SH-1 | Druh hladiny podzemní vody | ustálená |
| Rok vzniku objektu | 1995 | Karotáž (Y/N) | N |
| Poskytovatel dat | Česká geologická služba - Geofond | Provedené zkoušky | |
| Hloubka vrtu (m) | 3.40 | Hmotná dokumentace (Y/N) | N |
| Primární dokumentace | GF P085868 | Druh objektu | vrt svislý |
| Souřadnice X - JTSK [m] | 1072416 | Geologický profil (Y/N) | Y |
| Souřadnice Y - JTSK [m] | 619580 | Organizace provádějící | OHGS s.r.o., Ústí n. Orlicí |
| Způsob zaměření X,Y | digitalizováno z mapy 1:5000 | Organizace blokující | |
| Výškový systém | systém neuveden | Blokováno do | |

ZÁKLADNÍ LITOLOGICKÁ DATA

| Hloubka[m] | Stratigrafie | Popis |
|-------------|--------------|--|
| 0 - 0.20 | Kvartér | hlína humózní hnědá černá |
| 0.20 - 0.40 | Kvartér | štěrkopísek rezavá hnědá |
| 0.40 - 0.60 | Kvartér | jíl písčitý měkký šedá černá |
| 0.60 - 1.80 | Kvartér | jíl měkký tuhý žlutá šedá |
| 1.80 - 2.80 | Kvartér | jíl tuhý tmavá šedá |
| 2.80 - 3.40 | Turon | slínovec silně navětralý tmavá šedá |

LOKALIZACE V MAPĚ





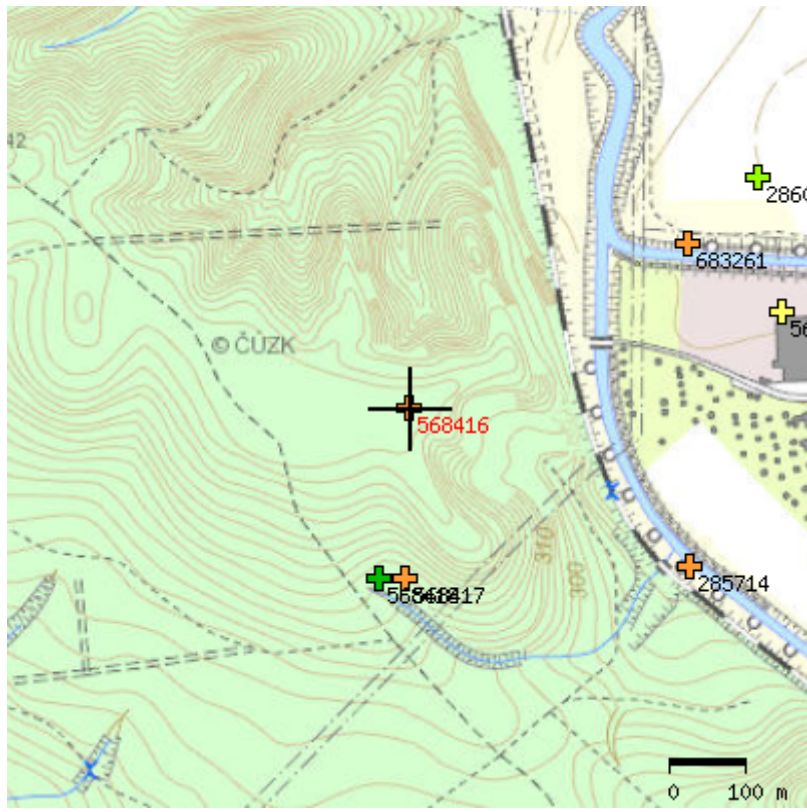
VRT - ZÁKLADNÍ INFORMACE

| | | | |
|-------------------------|-----------------------------------|-----------------------------------|----------------------------|
| Stát | Česká republika | Nadmořská výška - souřadnice Z | 316.79 |
| Jazyk | česky | Inklinometrie (Y/N) | N |
| Název databáze | GDO | Účel | inženýrskogeologický |
| ID | 568416 | Hydrogeologické údaje (Y/N) | N |
| Původní název | CH-1 | Hloubka hladiny podzemní vody [m] | |
| Zkrácený název | CH-1 | Druh hladiny podzemní vody | suchý vrt |
| Rok vzniku objektu | 1996 | Karotáž (Y/N) | N |
| Poskytovatel dat | Česká geologická služba - Geofond | Provedené zkoušky | zkoušky zrnitosti |
| Hloubka vrtu (m) | 7.50 | Hmotná dokumentace (Y/N) | N |
| Primární dokumentace | GF P088335 | Druh objektu | vrt svislý |
| Souřadnice X - JTSK [m] | 1068622.50 | Geologický profil (Y/N) | Y |
| Souřadnice Y - JTSK [m] | 617651.80 | Organizace provádějící | SÚDOP, středisko Pardubice |
| Způsob zaměření X,Y | digitalizováno z mapy 1:500 | Organizace blokující | |
| Výškový systém | Balt po vyrovnání | Blokováno do | |

ZÁKLADNÍ LITOLOGICKÁ DATA

| Hloubka[m] | Stratigrafie | Popis |
|-------------|--------------|--|
| 0 - 0.90 | Kvartér | štěrk navezený žlutá hnědá |
| 0.90 - 1 | Holocén | hlína písčité humózní černá |
| 1 - 2.80 | Pleistocén | štěrk písčité žlutá okrová hnědá |
| 2.80 - 4.60 | Pleistocén | písek rezavá hnědá příměs: štěrk |
| 4.60 - 5.40 | Turon | slínovec zvětralý pevný zelená hnědá šedá |
| 5.40 - 7.50 | Turon | slínovec brekciovitý rozpukaný tmavá šedá |

LOKALIZACE V MAPĚ





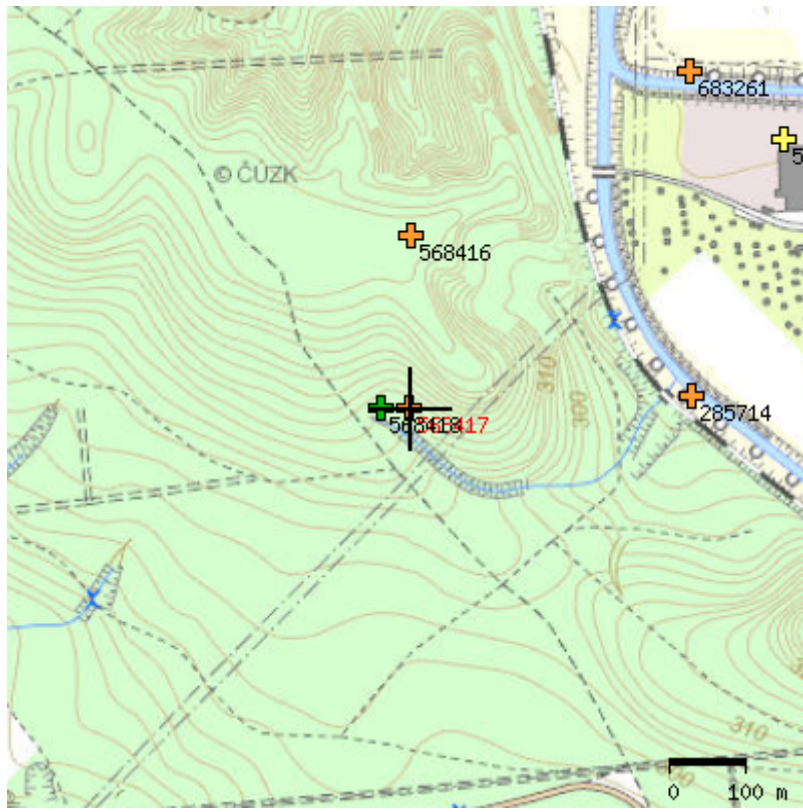
VRT - ZÁKLADNÍ INFORMACE

| | | | |
|-------------------------|-----------------------------------|-----------------------------------|----------------------------|
| Stát | Česká republika | Nadmořská výška - souřadnice Z | 316.49 |
| Jazyk | česky | Inklinometrie (Y/N) | N |
| Název databáze | GDO | Účel | inženýrskogeologický |
| ID | 568417 | Hydrogeologické údaje (Y/N) | N |
| Původní název | CH-2 | Hloubka hladiny podzemní vody [m] | |
| Zkrácený název | CH-2 | Druh hladiny podzemní vody | suchý vrt |
| Rok vzniku objektu | 1996 | Karotáž (Y/N) | N |
| Poskytovatel dat | Česká geologická služba - Geofond | Provedené zkoušky | zkoušky zrnitosti |
| Hloubka vrtu (m) | 7.50 | Hmotná dokumentace (Y/N) | N |
| Primární dokumentace | GF P088335 | Druh objektu | vrt svislý |
| Souřadnice X - JTSK [m] | 1068835.40 | Geologický profil (Y/N) | Y |
| Souřadnice Y - JTSK [m] | 617654.70 | Organizace provádějící | SÚDOP, středisko Pardubice |
| Způsob zaměření X,Y | digitalizováno z mapy 1:500 | Organizace blokující | |
| Výškový systém | Balt po vyrovnání | Blokováno do | |

ZÁKLADNÍ LITOLOGICKÁ DATA

| Hloubka[m] | Stratigrafie | Popis |
|------------|--------------|--|
| 0 - 0.40 | Holocén | písek hlinitý humózní tmavá hnědá |
| 0.40 - 3 | Pleistocén | písek žlutá okrová hnědá příměs: hlína |
| 3 - 4 | Turon | slínovec zvětralý pevný žlutá zelená šedá |
| 4 - 7.50 | Turon | slínovec brekciovitý rozpukaný tmavá šedá |

LOKALIZACE V MAPĚ





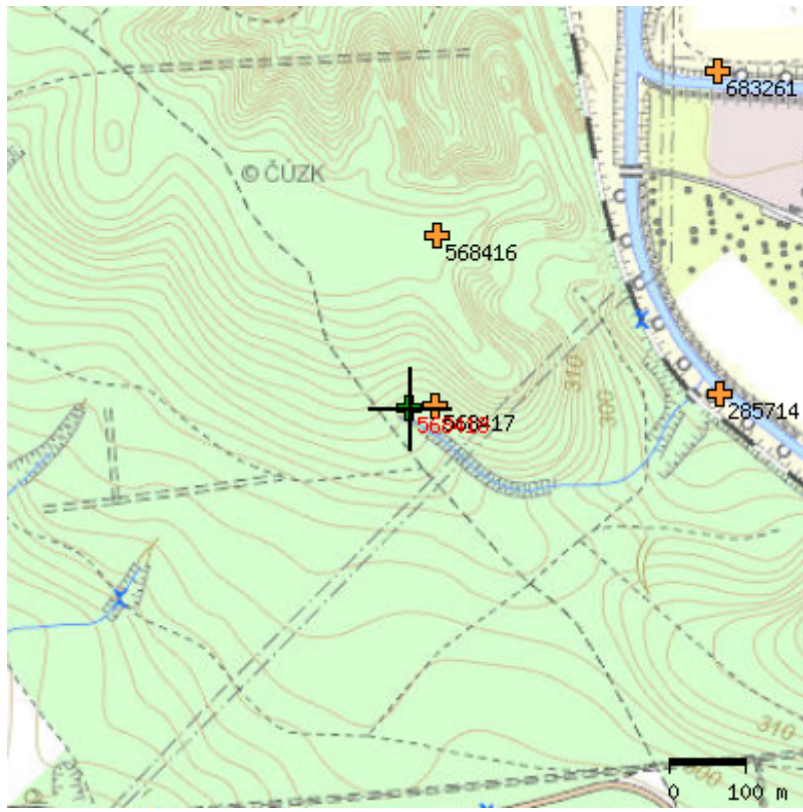
VRT - ZÁKLADNÍ INFORMACE

| | | | |
|-------------------------|-----------------------------------|-----------------------------------|---|
| Stát | Česká republika | Nadmořská výška - souřadnice Z | 335.18 |
| Jazyk | česky | Inklinometrie (Y/N) | N |
| Název databáze | GDO | Účel | inženýrskogeologický |
| ID | 568418 | Hydrogeologické údaje (Y/N) | N |
| Původní název | CH-3 | Hloubka hladiny podzemní vody [m] | 18.40 |
| Zkrácený název | CH-3 | Druh hladiny podzemní vody | ustálená |
| Rok vzniku objektu | 1996 | Karotáž (Y/N) | N |
| Poskytovatel dat | Česká geologická služba - Geofond | Provedené zkoušky | zkoušky zrnitosti - chemické rozbory vody |
| Hloubka vrtu (m) | 19.50 | Hmotná dokumentace (Y/N) | N |
| Primární dokumentace | GF P088335 | Druh objektu | vrt svislý |
| Souřadnice X - JTSK [m] | 1068836 | Geologický profil (Y/N) | Y |
| Souřadnice Y - JTSK [m] | 617688 | Organizace provádějící | SÚDOP, středisko Pardubice |
| Způsob zaměření X,Y | digitalizováno z mapy 1:500 | Organizace blokuující | |
| Výškový systém | Balt po vyrovnání | Blokováno do | |

ZÁKLADNÍ LITOLOGICKÁ DATA

| Hloubka[m] | Stratigrafie | Popis |
|---------------|--------------|--|
| 0 - 0.10 | Holocén | hlína písčité humózní černá |
| 0.10 - 3 | Pleistocén | štěrk písčité okrová hnědá |
| 3 - 11.60 | Pleistocén | písek okrová hnědá příměs: štěrk |
| 11.60 - 17.80 | Pleistocén | štěrk písčité hnědá |
| 17.80 - 19.30 | Turon | slínovec zvětralý pevný žlutá šedá |
| 19.30 - 19.50 | Turon | slínovec brekciovitý rozpukaný tmavá šedá |

LOKALIZACE V MAPĚ





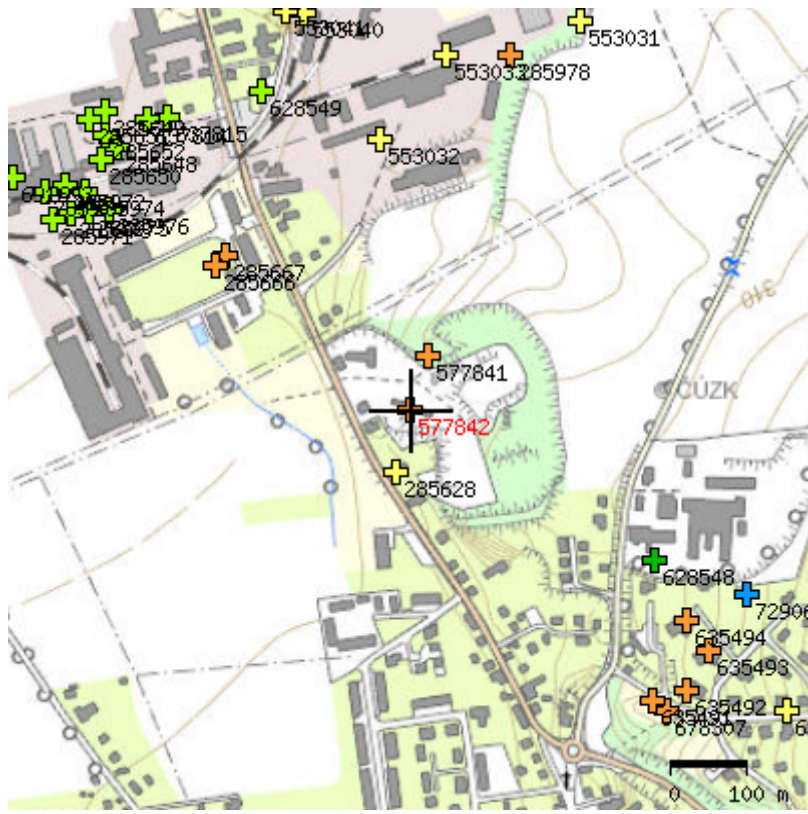
VRT - ZÁKLADNÍ INFORMACE

| | | | |
|-------------------------|-----------------------------------|-----------------------------------|--|
| Stát | Česká republika | Nadmořská výška - souřadnice Z | 290.80 |
| Jazyk | česky | Inklinometrie (Y/N) | N |
| Název databáze | GDO | Účel | monitorovací, indikační, sanační |
| ID | 577842 | Hydrogeologické údaje (Y/N) | Y |
| Původní název | BM-2 | Hloubka hladiny podzemní vody [m] | 3.50 |
| Zkrácený název | BM-2 | Druh hladiny podzemní vody | ustálená |
| Rok vzniku objektu | 1995 | Karotáž (Y/N) | N |
| Poskytovatel dat | Česká geologická služba - Geofond | Provedené zkoušky | hydrogeologické zkoušky a měření - chemické rozborů vody |
| Hloubka vrtu (m) | 10 | Hmotná dokumentace (Y/N) | N |
| Primární dokumentace | GF P088636 | Druh objektu | vrt svislý |
| Souřadnice X - JTSK [m] | 1067571 | Geologický profil (Y/N) | Y |
| Souřadnice Y - JTSK [m] | 616201 | Organizace provádějící | OHGS s.r.o., Ústí n. Orlicí |
| Způsob zaměření X,Y | digitalizováno z mapy 1:5000 | Organizace blokuující | |
| Výškový systém | Balt po vyrovnání | Blokováno do | |

ZÁKLADNÍ LITOLOGICKÁ DATA

| Hloubka[m] | Stratigrafie | Popis |
|-------------|--------------|--|
| 0 - 1.10 | Kvartér | šterkopísek hlinitý tmavá hnědá |
| 1.10 - 3.90 | Kvartér | šterkopísek slabě hlinitý okrová hnědá |
| 3.90 - 4.20 | Turon | slín plastický žlutá šedá |
| 4.20 - 4.70 | Turon | slín tuhý šedá slínovec částice řádově centimetrové |
| 4.70 - 10 | Turon | slínovec rozpadavý šedá |

LOKALIZACE V MAPĚ





VRT - ZÁKLADNÍ INFORMACE

| | | | |
|-------------------------|-----------------------------------|-----------------------------------|---------------------------------|
| Stát | Česká republika | Nadmořská výška - souřadnice Z | 284.80 |
| Jazyk | česky | Inklinometrie (Y/N) | N |
| Název databáze | GDO | Účel | inženýrskogeologický |
| ID | 683261 | Hydrogeologické údaje (Y/N) | N |
| Původní název | V-9 | Hloubka hladiny podzemní vody [m] | 3.30 |
| Zkrácený název | V-9 | Druh hladiny podzemní vody | ustálená |
| Rok vzniku objektu | 2007 | Karotáž (Y/N) | N |
| Poskytovatel dat | Česká geologická služba - Geofond | Provedené zkoušky | chemické rozborů vody |
| Hloubka vrtu (m) | 9.50 | Hmotná dokumentace (Y/N) | N |
| Primární dokumentace | GF P117927 | Druh objektu | vrt svislý |
| Souřadnice X - JTSK [m] | 1068417 | Geologický profil (Y/N) | Y |
| Souřadnice Y - JTSK [m] | 617303.50 | Organizace provádějící | Milan Bartoš - GEOVRTY, Chrudim |
| Způsob zaměření X,Y | digitalizováno z mapy 1:500 | Organizace blokuující | |
| Výškový systém | odečteno z mapy | Blokováno do | |

ZÁKLADNÍ LITOLOGICKÁ DATA

| Hloubka[m] | Stratigrafie | Popis |
|-------------|--------------|---|
| 0 - 0.10 | Kvartér | půda |
| 0.10 - 1.30 | Kvartér | navážka písčité jemnozrnný hlinitý uhlý světlá hnědá |
| 1.30 - 2 | Kvartér | písek střednozrnný hrubozrnný slabě hlinitý hnědá |
| 2 - 2.80 | Kvartér | písek hrubozrnný hnědá žlutá štěrk polymiktní zastoupení horniny - 10 % |
| 2.80 - 3.30 | Kvartér | písek hrubozrnný slabě jílovitý vlhký hnědá štěrk polymiktní zastoupení horniny - 10 % |
| 3.30 - 3.80 | Kvartér | štěrk polymiktní zastoupení horniny - 50 % max.velikost částic 3 cm ojediněle max.velikost částic 5 cm mokry písek hrubozrnný slabě jílovitý hnědá žlutá |
| 3.80 - 4.80 | Kvartér | štěrk polymiktní zastoupení horniny - 60 % max.velikost částic 5 cm ojediněle max.velikost částic 8 cm zvodnělý písek hrubozrnný žlutá |
| 4.80 - 7.10 | Kvartér | štěrk polymiktní zvodnělý písek hrubozrnný slabě hlinitý hnědá žlutá |
| 7.10 - 7.60 | Turon | slín velmi plastický tuhý pevný vlhký šedá |
| 7.60 - 8.60 | Turon | slínovec laminovaný vrstevnatý tence deskovitě odlučný zvětralý rozpukaný tmavá šedá |
| 8.60 - 9.10 | Turon | slínovec deskovitě odlučný zvětralý středně rozpukaný tmavá šedá |

LOKALIZACE V MAPĚ

